

Gebieden waar de OV-chipkaart al is ingevoerd:

Reis je in je vrij-reizen periode? Check dan altijd in en uit. Zo weet je zeker dat je een geldig abonnement op je kaart hebt. Reis je in je kortingsuren? In tram/ bus/ metro kun je eenvoudig op saldo reizen. Maak je tijdens je reis een overstap naar een ander vervoermiddel? Gebruik de OV-chipkaart waar mogelijk. Is dit voor een deel van de reis nog niet mogelijk, reis dan met een roze strippenkaart. Voor de trein moet je voorlopig nog een papieren kortingskaartje kopen.

Gebieden waar de OV-chipkaart nog niet is ingevoerd:

Reis je in je vrij-reizen periode? Toon dan je Studenten OV-chipkaart aan de buschauffeur of controleur. Reis je in je kortingsuren? Gebruik een roze strippenkaart. Voor de trein moet je voorlopig nog een papieren kortingskaartje kopen.

Op www.studentenov-chipkaart.nl zie je waar je al kunt in- en uitchecken.

Check goed in en uit

Als je overstapt naar een ander vervoermiddel, bijvoorbeeld van de tram naar de bus, moet je bij de tram uitchecken en bij de bus weer inchecken. Let er op dat je niet twee keer achter elkaar de kaart voor de kaartlezer houdt, want dan check je in en direct weer uit. En niet ingecheckt betekent bij controle: een boete!

Bescherm je OV-chipkaart tegen beschadiging

De Studenten OV-chipkaart die je nu gratis krijgt kost normaal € 7,50. Maar dat is niet de enige reden om er zuinig op te zijn. Deze OV-chipkaart, geladen met je studentenreisproduct is een waardeocument en vertegenwoordigt jouw reisrecht. Hij bevat een gevoelige chip, dus het is belangrijk om er voorzichtig mee om te gaan. Bewaar hem in je portemonnee, of in een hard hoesje. Zo voorkom je onnodige schade. Het aanvragen van een vervangende kaart duurt namelijk een paar weken en in de tussentijd reis je voor eigen rekening!

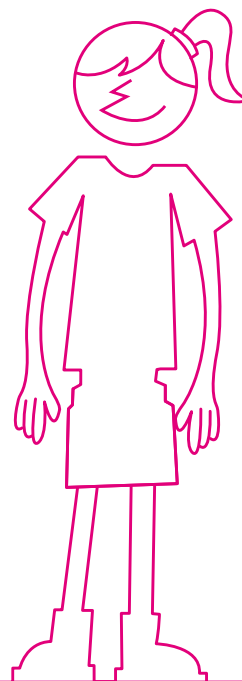
Ook na je studie kun je jouw OV-chipkaart blijven gebruiken

Als je stopt met je studie of geen recht meer hebt op studiefinanciering moet je zelf je studentenreisproduct stopzetten. Log in op www.duo.nl om stop te zetten. Vanaf je beëindiging heb je geen recht meer om gratis of met korting te reizen met het openbaar vervoer. De beëindiging wordt voor je klaargezet op de ophaalautomaten. Deze haal je op zoals je ook eerder je reisproduct ophaalde. Vanaf dat moment moet je zelf zorgen voor een geldig vervoerbewijs. Je Studenten OV-chipkaart kun je blijven gebruiken als een 'gewone' persoonlijke OV-chipkaart. Daarop kun je andere reisproducten of saldo laden.



Vragen?

Vragen over je Studenten OV-chipkaart en het ophalen van je studentenreisproduct, kijk op www.studentenov-chipkaart.nl of bel de Klantenservice Studenten OV-chipkaart: 0900-6655444 (€ 0,10 p.m.). Ga naar www.ov-chipkaart.nl voor vragen over de OV-chipkaart in het algemeen. Vragen over je studiefinanciering en het bijhorende recht op het studentenreisproduct, kijk op www.duo.nl of bel met de Dienst Uitvoering Onderwijs: 050-5997755.



Meer informatie?

Studenten OV-chipkaart kwijt of gestolen?

Bel de Klantenservice OV-chipkaart: 0900-0980 (€ 0,10 p.m.). Je oude kaart wordt dan binnen 24 uur geblokkeerd. De Klantenservice informeert je over de vervolgstappen.

Studenten OV-chipkaart kapot?

Lijkt je Studenten OV-chipkaart defect? Ga naar de balie van een OV-bedrijf om te laten controleren wat er aan de hand is. Vaak is het probleem daar snel te verhelpen en hoeft je geen vervangende kaart aan te vragen. Het verkrijgen van een vervangende kaart kost een paar weken. In de tussentijd reis je voor eigen rekening.

Drukfouten en wijzigingen voorbehouden. Aan de informatie uit deze folder kunnen geen rechten worden ontleend. Datum van uitgifte: juni 2010.

Goed om te weten

- Nadat je het studentenreisproduct hebt opgehaald (geactiveerd), kun je er vanaf het moment dat je studiefinanciering ingaat totdat deze stopt mee reizen in heel Nederland;
- Heb je meer dan één OV-chipkaart, reis dan alleen met je Studenten OV-chipkaart;
- Reis je met je Studenten OV-chipkaart, vergeet dan niet per voertuig in- en uit te checken bij de poortjes of losse kaartlezers;
- Als je geen recht meer hebt op studiefinanciering, moet je je studentenreisproduct stopzetten. Doe dat op tijd! Je Studenten OV-chipkaart hoeft je niet in te leveren. Die kun je gebruiken als persoonlijke OV-chipkaart voor de resterende geldigheidstermijn.

Gebruiks- aanwijzing Studenten OV-chipkaart

Belangrijk

- Check altijd in EN uit! Als je herhaaldelijk niet uitcheckt, blokkeert je kaart. Bij de balie van een OV-bedrijf kun je deze laten deblokken;
- Ga voorzichtig met je kaart om! Het is een waardevolle pas, met een gevoelige chip. Stop hem dus in je portemonnee of in een hoesje;
- Lijkt je kaart defect? Ga naar de balie van een OV-bedrijf om te laten controleren wat er aan de hand is. Vaak is het probleem daar snel te verhelpen en hoeft je geen vervangende kaart aan te vragen;
- Het moment van inchecken bepaalt of je de hele reis gratis of met korting reist.

Meer weten?
www.studentenov-chipkaart.nl

Verloren/gestolen?
Klantenservice OV-chipkaart:
0900-0980 (€ 0,10 p.m.)



Studenten OV-chipkaart én studentenreisproduct

Je bent nu in bezit van een Studenten OV-chipkaart. De Studenten OV-chipkaart is een persoonlijke OV-chipkaart, speciaal voor studenten. De Studenten OV-chipkaart is voorlopig de enige OV-chipkaart waarop het studentenreisproduct kan worden geplaatst. Deze speciale OV-chipkaart is dus de drager van je studentenreisproduct.

Zolang je recht hebt op studiefinanciering kun je gratis of met korting reizen met het openbaar vervoer. Je hebt namelijk recht op het studentenreisproduct. Het studentenreisproduct is een week- of een weekendabonnement. Jouw Studenten OV-chipkaart, geladen met je studentenreisproduct, is je geldige vervoerbewijs.

Studenten OV-chipkaart klaar maken voor gebruik

Je week- of weekendabonnement staat niet automatisch op je Studenten OV-chipkaart, je moet daar zelf voor zorgen. Je kunt je abonnement activeren vanaf de 15^e voor de maand voordat je recht op studiefinanciering ingaat. Activeren



betekent het klaargezette abonnement ophalen bij de ophaalautomaat. De precieze activeerdatum kun je vinden als je inlogt op www.duo.nl. Je kunt met het studentenreisproduct reizen vanaf het moment dat je recht op studiefinanciering ingaat en totdat deze stopt. Je hoeft je reisproduct dus maar één keer op te halen.

Hoe werkt het ophalen van je studentenreisproduct?

Je kunt je week- of weekendabonnement snel en eenvoudig ophalen bij een van de ophaalautomaten. De dichtstbijzijnde locaties en een online demonstratie van het ophalen van je reisproduct en/of het laden van saldo vind je via www.studentenov-chipkaart.nl.

Let op: je kunt je studentenreisproduct NIET ophalen bij de NS-automaten!

Zo haal je je studentenreisproduct op

- Steek je Studenten OV-chipkaart in de pas invoer met het OV-chipkaartlogo;
- Kies 'ophalen bestelling' in het beeldscherm dat na enkele seconden verschijnt;

- Het abonnement dat voor je klaarstaat wordt getoond (student week of student weekend);
- Bevestig je opdracht om te zorgen dat jouw abonnement op je Studenten OV-chipkaart wordt geladen;
- Wacht tot de bestelling is opgehaald;
- Neem je Studenten OV-chipkaart uit de automaat.

Wisselen

Je kunt je week- of weekendabonnement twee keer per jaar wisselen; alleen niet van 1 mei tot en met 31 augustus. Log in op www.duo.nl om te wisselen. Je nieuwe abonnement staat vijf werkdagen daarna voor je klaar. Je moet de wissel binnen zes weken ophalen bij een ophaalautomaat. Op www.duo.nl zie je de precieze activeerdatum. Meteen nadat je je wissel bij de automaat hebt opgehaald, reis je met je nieuwe abonnement.

Kenmerken Studenten OV-chipkaart

- Even groot als een bankpas met onzichtbare chip;
- Voorzien van naam, geslacht, geboortedatum en pasfoto;
- Studentenreisproduct kan alleen op deze kaart worden geladen;
- Oplaadbaar met saldo (geldbedrag in euro's) en reisproducten;
- Mogelijkheid om saldo- en reisinformatie op te vragen via internet (www.ov-chipkaart.nl);
- Kan geblokkeerd worden bij verlies of diefstal;
- Vijf jaar bruikbaar als persoonlijke OV-chipkaart.

WEES ZUINIG OP JE STUDENTEN OV-CHIPKAART!



Reizen met Studenten OV-chipkaart

Ben je in het bezit van een Studenten OV-chipkaart en heb je er een geldig studentenreisproduct op staan? Dan ben je nu klaar voor het reizen met het openbaar vervoer.

Reizen met de Studenten OV-chipkaart is heel eenvoudig. Het studentenreisproduct dat op de kaart staat is geldig zolang je recht hebt op studiefinanciering. Als je instapt check je in, en als je het vervoermiddel verlaat, check je weer uit. Waar dit nog niet mogelijk is, toon je jouw Studenten OV-chipkaart aan de controleur.

Saldo laden

Als je met je Studenten OV-chipkaart wilt reizen buiten de vrij-reizen periode in tram, bus en metro, maak je gebruik van reizen op saldo. Je rekent je reis dan automatisch af door voor vertrek in te checken en na aankomst weer uit te checken bij de poortjes of bij een kaartlezer.

Zorg dus voor voldoende saldo op de kaart voor het reizen in de kortingsuren. Met de trein moet je in de kortingsuren nog met een papieren kortingskaartje reizen. Saldo laden kan bij alle automaten in het openbaar vervoer met een OV-chipkaartlogo en bij de ophaal-/opladautomaten in tabaks- en gemaksketens en supermarkten.

Tip: Wil je niet steeds na hoeven denken of er nog wel genoeg saldo op je kaart staat? Kies dan voor 'automatisch opladen'. Dit vraag je aan via www.ovchipkaart-aanvraagpakketautomatischopladenaanvragen.nl.

Hoe werkt in- en uitchecken?

Het moment van inchecken bepaalt of je je hele reis vrij of met korting maakt.

Inchecken

Inchecken doe je zo: Hou de OV-chipkaart voor of tegen het OV-chipkaartlogo op de kaartlezer. Als het inchecken is gelukt, hoor je een

pieptoon en brandt er een groen lampje. Op het beeldscherm zie je een incheckboodschap. Check je in bij een poortje, dan gaat het poortje open. Als je incheckt wordt de OV-chipkaart gecontroleerd. Reis je in je vrij-reizen periode, dan reis je gratis: de kaartlezer herkent je product en controleert dit op geldigheid. Anders reis (en betaal) je met je saldo. Er wordt dan tijdelijk een instaptarief van je saldo gehaald. Hiermee worden aan het eind van de reis de reiskosten verrekend. Bij een negatief saldo kun je niet reizen. Je moet dan eerst opladen. Bij het inchecken hoor je dan een andere pieptoon en brandt er een rood lampje.

Uitchecken

Het is heel belangrijk dat je altijd uitcheckt! Je checkt uit door de OV-chipkaart weer voor of tegen het logo op de kaartlezer te houden.



OV-chipkaart stapsgewijze invoering

Om de OV-chipkaart landelijk zorgvuldig in te voeren is een overgangperiode onvermijdelijk. Op de meeste plekken kun je al met de Studenten OV-chipkaart in- en uitchecken. Omdat dit nog niet overal mogelijk is, zijn er op dit moment verschillende situaties:

